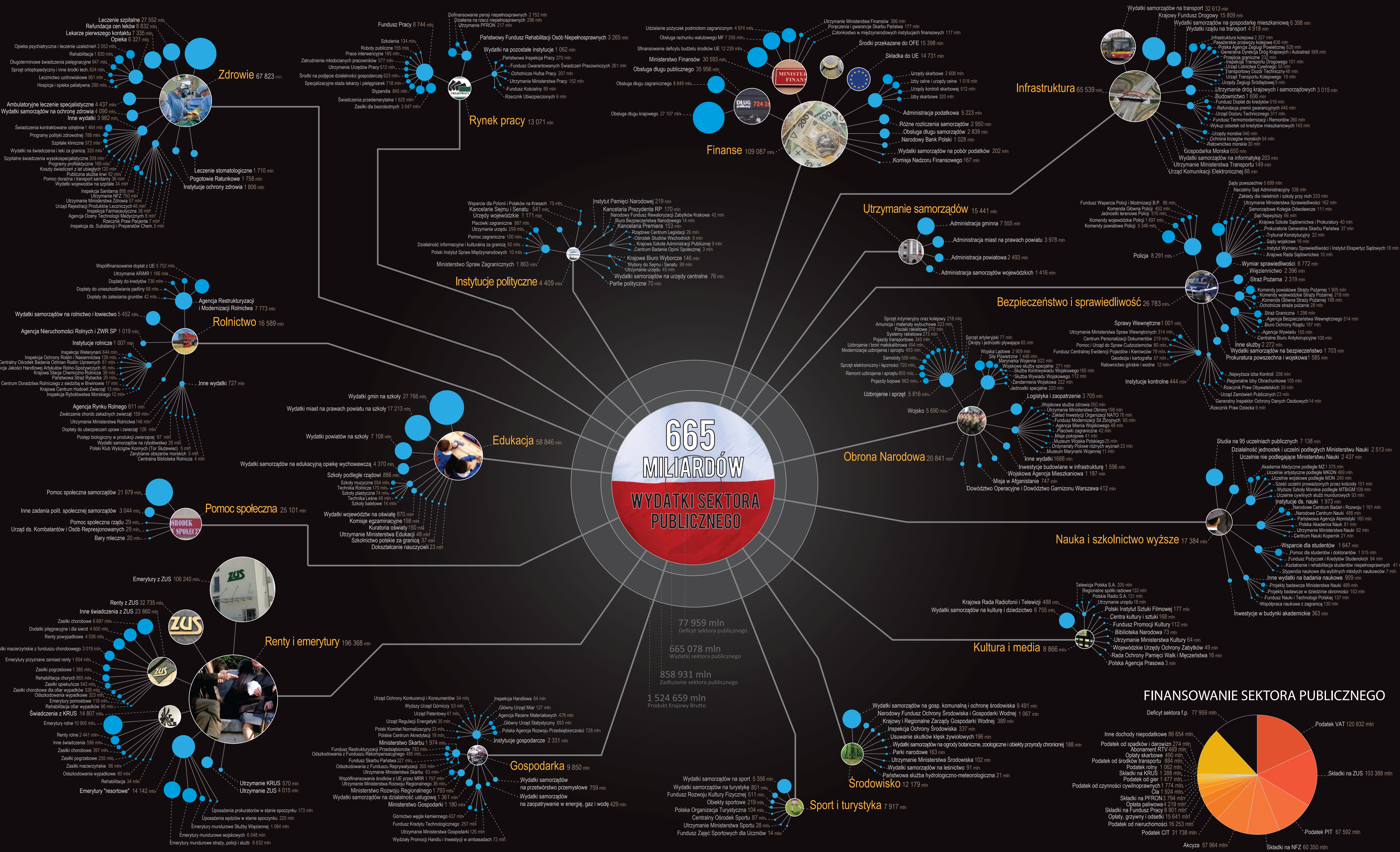


# MAPA WYDATKÓW PAŃSTWA

PIERWSZY PRZEGLĄD WSZYSTKICH WYDATKÓW POLSKIEGO SEKTORA PUBLICZNEGO ZREALIZOWANYCH W 2011 r.



Na Mapie Wydatków Państwa zostały skonsolidowane wydatki rządu, samorządów, funduszy ubezpieczeń społecznych, funduszy celowych, agencji i innych instytucji publicznych zrealizowane w 2011 roku. Wydatki te są finansowane budżetowo, a także z dochodów własnych niektórych instytucji. Układ wydatków na Mapie nie odzwierciedla struktury administracji. W zestawieniu pominięto największe transfery wewnątrz sektora publicznego oraz wydatki finansowane ze środków europejskich. Dane pochodzą z MF, NIK oraz z wymienionych na mapie instytucji. Dane makroekonomiczne pochodzą z GUS. Prezentowane kwoty wydatków na obronność i bezpieczeństwo są pomniejszone o wydatki na emerytury mundurowe. Więcej informacji na stronie: [www.mapawydatkow.pl](http://www.mapawydatkow.pl)

Mapa Wydatków Państwa jest projektem Fundacji Republikańskiej inspirowanym podobną mapą tworzoną w USA pod nazwą „Death and Taxes”. Mapa powstała w lipcu i sierpniu 2012 roku dzięki pracy zespołu pod kierownictwem Krzysztofa Bosaka i pod nadzorem Marcina Chłudzkiego. Grafika: RedOneStudio.pl  
Kontakt: [biuro@republika.org](mailto:biuro@republika.org)

[www.MAPAWYDATKOW.PL](http://www.MAPAWYDATKOW.PL)